

Pruebas de Soportabilidad

Deris Gil

Alejandro Monteverde

Pruebas de Soportabilidad

- Este tipo de prueba se asegura de que el colocar piezas de código a correr en una computadora del cliente pueda ser hecho fácilmente.



Tipos de prueba de soportabilidad

Hay dos tipos:

- De Configuración: Se enfocan en evaluar aquellos elementos configurados para diferentes hardware y/o configuraciones de software. Pueden implementarse como pruebas de rendimiento del sistema.
- De Instalación: Se enfoca en evaluar que el elemento a probar se instala como se indica, en diferentes configuraciones de hardware y software.

Pruebas de Configuración

Pruebas de Soportabilidad

Pruebas de Configuración

Definición

Se enfocan en evaluar las diferentes variaciones de una aplicación integrada, contra sus requerimientos de configuración.

Pruebas de Configuración

Meta

Hacer que la aplicación falle en cumplir sus requerimientos de configuración, de manera que los defectos escondidos sean identificados, analizados, arreglados, y prevenidos en el futuro.

Pruebas de Configuración

Objetivos

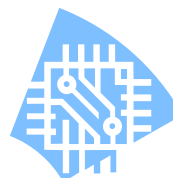
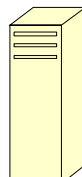
- Validar la aplicación parcialmente.
- Causar fallas para identificar defectos no identificados en las pruebas unitarias, y en las pruebas de integración.



Pruebas de Configuración

Objetivos

- Reportar estas fallas a los desarrolladores.
- Determinar el efecto de añadir o modificar los recursos de hardware.



- Determinar la configuración óptima del sistema.

Pruebas de Configuración

Ejemplos

- Múltiples variables funcionales.
- Soporte para la internacionalización.
- Soporte para la personalización.

Pruebas de Configuración

Precondiciones

- Los requerimientos de configuración pueden ser especificados.
- Existen múltiples variables.
- Los componentes pasaron las pruebas unitarias.
- El equipo está entrenado para aplicar estas pruebas.
- El ambiente de prueba está listo.



Pruebas de Configuración

Postcondiciones

- Al menos existe un test suite por cada requerimiento.
- Estos suites corren con éxito en la configuración apropiada.



Pruebas de Instalación



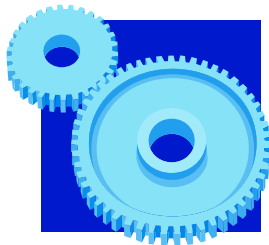
Pruebas de Soportabilidad

Motivo para Pruebas de Instalación

- A veces no es muy tomado en cuenta
- Se realiza para asegurar el funcionamiento correcto de opciones y funcionalidades de la instalación
- También se realiza para asegurar que todos los componentes necesarios sean realmente instalados



Algunos casos de prueba

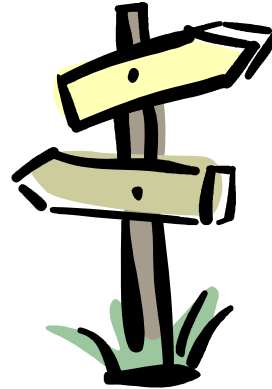


- Computadoras con espacio en disco requerido mínimo
- Computadoras con memoria RAM mínima recomendada
- Discos removibles
- Sistemas con instalaciones frescas
- Sistemas con instalaciones sucias

Otro caso

También es importante probar:

- Las opciones de instalación
- Botones de navegación
- Campos de entrada de usuario



Desinstalación

También es importante probar la desinstalación del producto:

- Datos sean removidos
- DLLs sean removidos
- Ejecutables sean removidos

